



## Karta katalogowa

Urządzenie do zabawy na świeżym powietrzu

Wykonano w oparciu o normę PN-EN 1176-1:2017-12

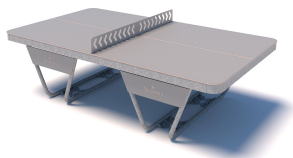
Wyprodukowano w Polsce

### Dane techniczne:

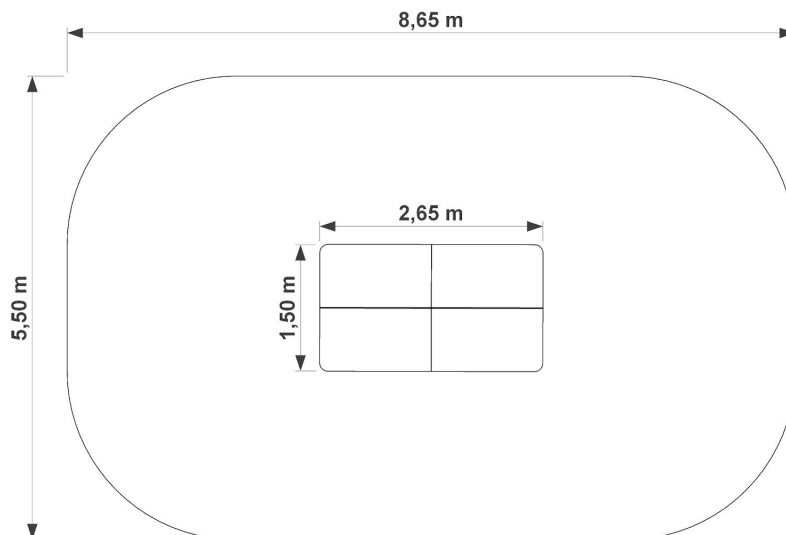
|                                     |                      |
|-------------------------------------|----------------------|
| - Wymiary urządzenia:               | 2,65 x 1,50 m        |
| - Wysokość całkowita:               | 0,73 m               |
| - Wymiary strefy bezpieczeństwa:    | 8,65 x 5,50 m        |
| - Powierzchnia strefy bezpiecznej:  | 44,13 m <sup>2</sup> |
| - Wysokość swobodnego upadku (HIC): | -                    |
| - Wiek:                             | 3+                   |



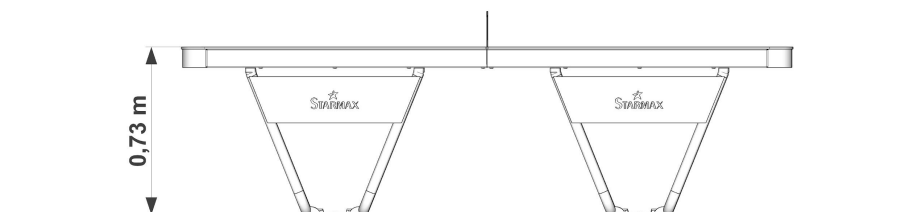
Dostępne warianty kolorystyczne



## Wymiary urządzenia i strefy bezpiecznej



## Wysokość urządzenia



## Specyfikacja materiałowa:

Konstrukcja:

rury 42,4 mm ocynkowane,  
blachy gięte gr. 2 mm ocynkowane,  
sklejka kolorowa

Łączenia:

stal nierdzewna

Kotwienie:

urządzenia kotwione w gruncie na fundamencie z betonu klasy min. C20/25, 50 cm poniżej poziomu gruntu lub przykręcane do nawierzchni utwardzonej

## Nawierzchnia bezpieczna:

Dowlona

