

Half Pipe

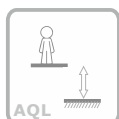
ref. EDPR030



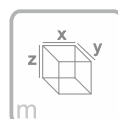
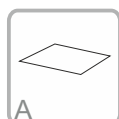
www.bragmaia.com



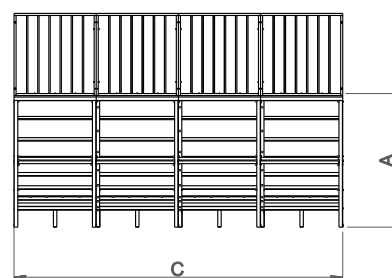
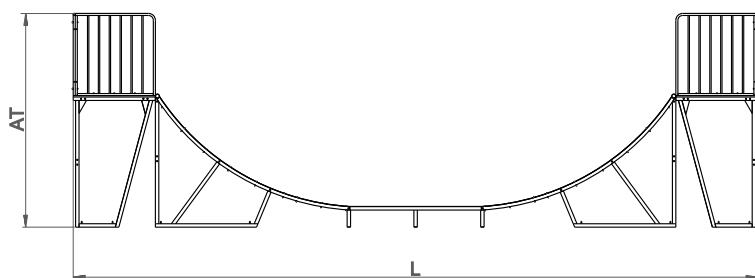
+8 ANOS



0 m

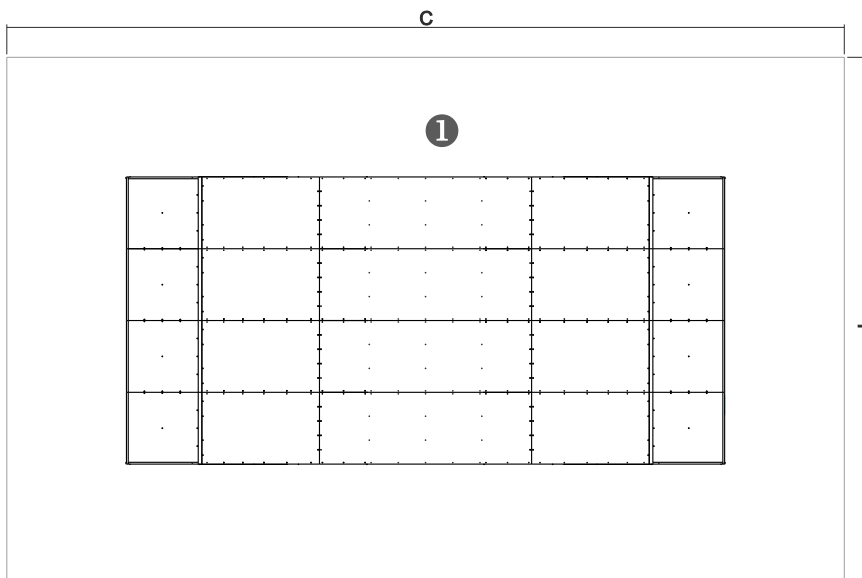


Ficha Técnica



| Referência | Comprimento (C) | Largura (L) | Altura (A) | Altura Total (AT) |
|------------|-------------------|---------------|--------------|---------------------|
| EDPR030 | 10,00m | 3,60m | 1,40m | 2,60m |
| EDPR031 | 10,00m | 4,80m | 2,00m | 3,20m |
| EDPR032 | 14,00m | 4,80m | 2,00m | 3,20m |

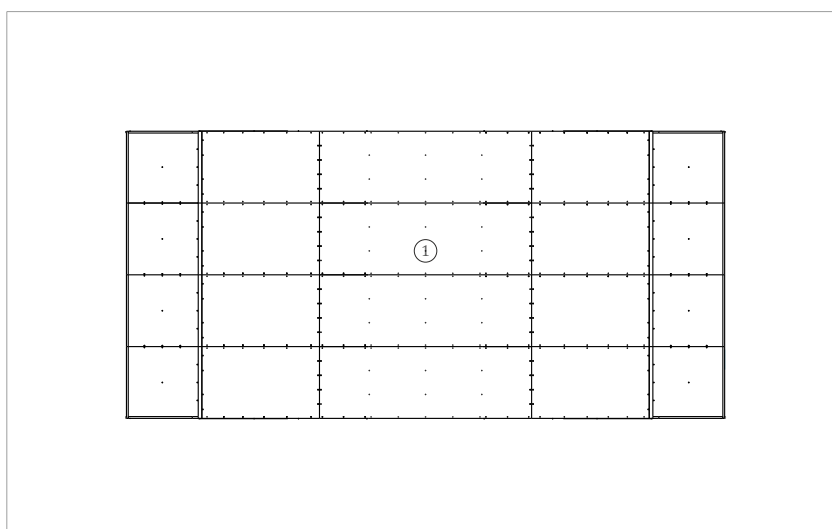
Informação do Equipamento:



| Referência | Comprimento (C) | Largura (L) | Area (1) |
|------------|-------------------|---------------|---------------------|
| EDPR030 | 14,00m | 7,60m | 106,4m ² |
| EDPR031 | 14,00m | 8,80m | 123m ² |
| EDPR032 | 18,00m | 8,80m | 158,4m ² |

Informação Técnica:

1 - Half Pipe



Características Técnicas:



Tabuleiro

Contraplacado marítimo: antiderrapante, colado com resinas fenólicas resistentes as intempéries e raios UV. em conformidade com as normas EL 314-2/classe 3 (DIN 68 TS TCIL3: BFU 100, BS 6566 PART 8 : WBP);

Peças Metálicas

Estrutura e Vedação: Ferro com tratamento anticorrosivo de galvanização por imersão a quente de acordo com a norma EN ISO 1461;

Superfície: Chapa de ferro eletrozincada e lacada a esmalte tipo gel a 230°C, com espessura entre 50 a 70µm, de acordo com a norma UNE EN ISO 2808;

Sistema de fixação:

Tipo B - Sistema de fixação standard composto por base metálica aparafusada ao solo com buchas metálicas;

Parafusos e acessórios

Parafusos: Aço zincado ou opcionalmente aço inox AISI 304;



100% reciclável;

