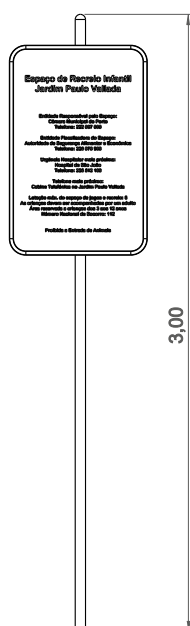


Painel Alumínio

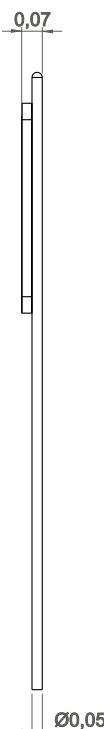
ref. GS2402



www.bragmaia.com

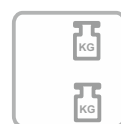
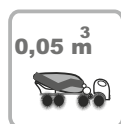
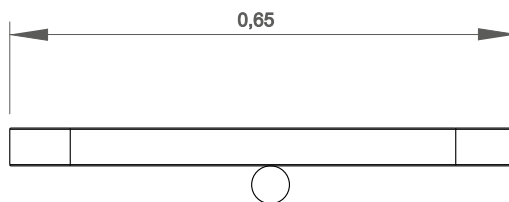


Medidas Painel: 650x920x1,5 mm



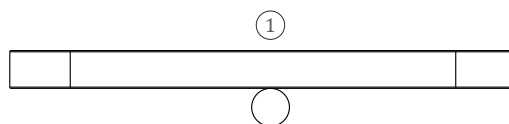
Ficha Técnica

Informação do Equipamento:



Informação Técnica:

1 - Painel Alumínio



Características Técnicas:



Peças Metálicas

Painel

Alumínio: Chapa de alumínio de 1,5mm lacado a branco e informação a vinil;

Prumo

Ferro: Tratamento anticorrosivo de galvanização por imersão a quente de acordo com a norma EN ISO 1461;

Sistema de fixação:

Tipo C - Standard composto por prumo aplicado directamente no solo e chumbado com betão;

Parafusos e acessórios

Parafusos: Aço zincado ou opcionalmente aço inox AISI 304;

Opcional: Simples ou Duplo;



100% reciclável;

