

LEIRIA

MUBLS1800ECO

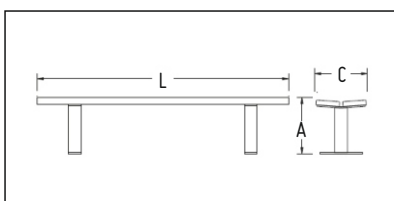


Variantes | Variantes | Alternatives | Variantes

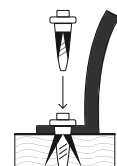


MUBL1800ECO

MUBLD1800ECO



Ref.	L(mm)	C(mm)	A(mm)
MUBL1800ECO	1800	550	800
MUBLS1800ECO	1800	380	450
MUBLD1800ECO	1800	1000	800





Estrutura em aço laminado a quente e galvanizado que garante uma perfeita resistência à corrosão. Acabamento com pintura eletroestática poliéster a 220° na cor cinza forja com micropartículas metálicas.

Compósito polimérico reforçado com fibras naturais 100% reciclado a partir de plásticos e fibras de madeira, resistente à humidade e anti insetos o que lhe confere durabilidade.

O sistema de fixação é composto por uma base metálica para fixação ao solo (fixadores não incluídos). Dependendo da superfície e projeto, recomenda-se o uso de parafusos M10 e buchas M12.



Estructura en acero laminado en caliente y galvanizado que garantiza una perfecta resistencia a la corrosión. Acabado con pintura electroestática poliéster a 220° en color gris forja con micropartículas metálicas.

Compuesto polimérico reforzado con fibras naturales 100% reciclado a partir de plásticos y fibras de madera, resistente a la humedad y anti insectos lo que le confiere durabilidad.

El sistema de fijación está compuesto por una base metálica para fijación al suelo (fijadores no incluidos). Dependiendo de la superficie y el diseño, se recomienda el uso de tornillos M10 y bujes M12.



Structure in hot rolled and galvanized steel that guarantees a perfect resistance to corrosion. Finishing with electrostatic paint polyester at 220° in gray color forge with metal microparticles.

Polymeric composite reinforced with natural fibers 100% recycled from plastics and fibers of wood, resistant to moisture and anti insects which gives it durability.

The fastening system consists of a metal base for fixing to the ground (fasteners not included). Depending on the surface and design, it is recommended to use M10 screws and M12 bushings.



Structure en acier laminé à chaud et galvanisé qui garantit une parfaite résistance à la corrosion. Finition avec peinture polyester électrostatique à 220° de couleur grise forger avec des microparticules métalliques.

Composite polymère renforcé de fibres naturelles 100% recyclées à partir de plastiques et de fibres de bois, résistant à l'humidité et anti-insectes qui lui confère une durabilité.

Le système de fixation se compose d'une base en métal pour la fixation au sol (fixations non incluses). Selon la surface et la conception, il est recommandé d'utiliser des vis M10 et des bagues M12.