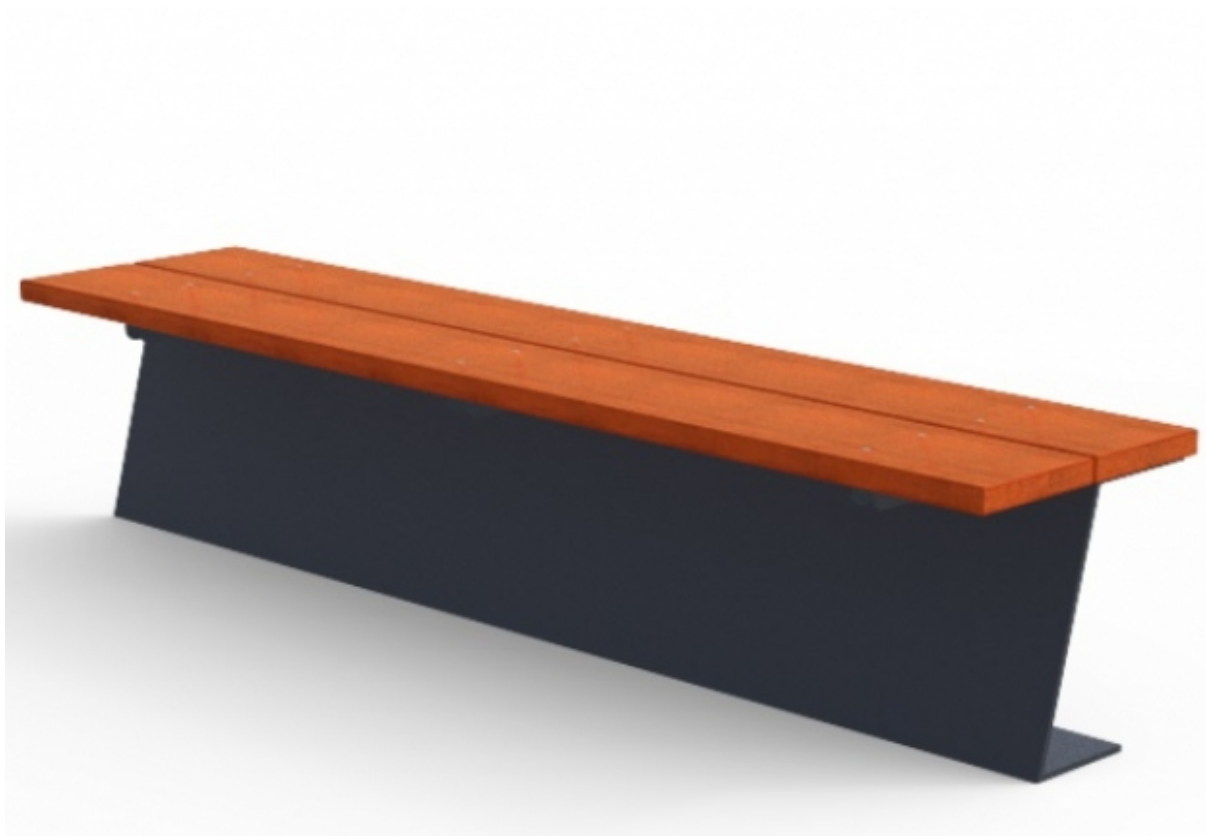


LINHA

MUBLS2000

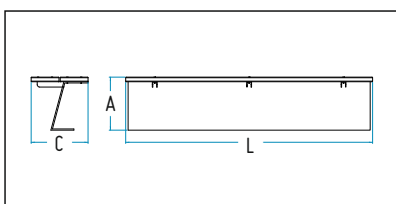


Variantes | Variantes | Alternatives | Variantes

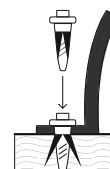


MUBL2000

MUCL750



Ref.	L(mm)	C(mm)	A(mm)
MUBLS2000	2000	430	436
MUBL2000	2000	536	850
MUCL750	750	536	850





Estrutura em aço laminado a quente e galvanizado que garante uma perfeita resistência à corrosão. Acabamento com pintura eletrostática poliéster a 220° na cor cinza forja com micropartículas metálicas.

Madeira tropical com tratamento fungicida, antiparasita e hidrófugo (certificado fitossanitário). Acabamento a verniz o que oferece proteção aos raios UV e às demais condições atmosféricas.

O sistema de fixação é composto por uma base metálica para fixação ao solo (fixadores não incluídos). Dependendo da superfície e projeto, recomenda-se o uso de parafusos M10 e buchas M12.



Estructura en acero laminado en caliente y galvanizado que garantiza una perfecta resistencia a la corrosión. Acabado con pintura electrostática poliéster a 220° en color gris forja con micropartículas metálicas.

Madera tropical con tratamiento fungicida, antiparasita e hidrófugo (certificado fitosanitario). Acabado a barniz lo que ofrece protección a los rayos UV y las demás condiciones atmosféricas.

El sistema de fijación está compuesto por una base metálica para fijación al suelo (fijadores no incluidos). Dependiendo de la superficie y el diseño, se recomienda el uso de tornillos M10 y bujes M12.



Structure in hot rolled and galvanized steel that guarantees a perfect resistance to corrosion. Finishing with electrostatic paint polyester at 220° in gray color forge with metal microparticles.

Tropical wood with fungicide, antiparasite and water repellent treatment (phytosanitary certificate). Finishing the varnish which offers protection to UV rays and other atmospheric conditions.

The fastening system consists of a metal base for fixing to the ground (fasteners not included). Depending on the surface and design, it is recommended to use M10 screws and M12 bushings.



Structure en acier laminé à chaud et galvanisé qui garantit une parfaite résistance à la corrosion. Finition avec peinture polyester électrostatique à 220° de couleur grise forger avec des microparticules métalliques.

Bois tropical avec traitement fongicide, antiparasitaire et hydrofuge (certificat phytosanitaire). Finition du vernis qui offre une protection contre les rayons UV et d'autres conditions atmosphériques.

Le système de fixation se compose d'une base en métal pour la fixation au sol (fixations non incluses). Selon la surface et la conception, il est recommandé d'utiliser des vis M10 et des bagues M12.